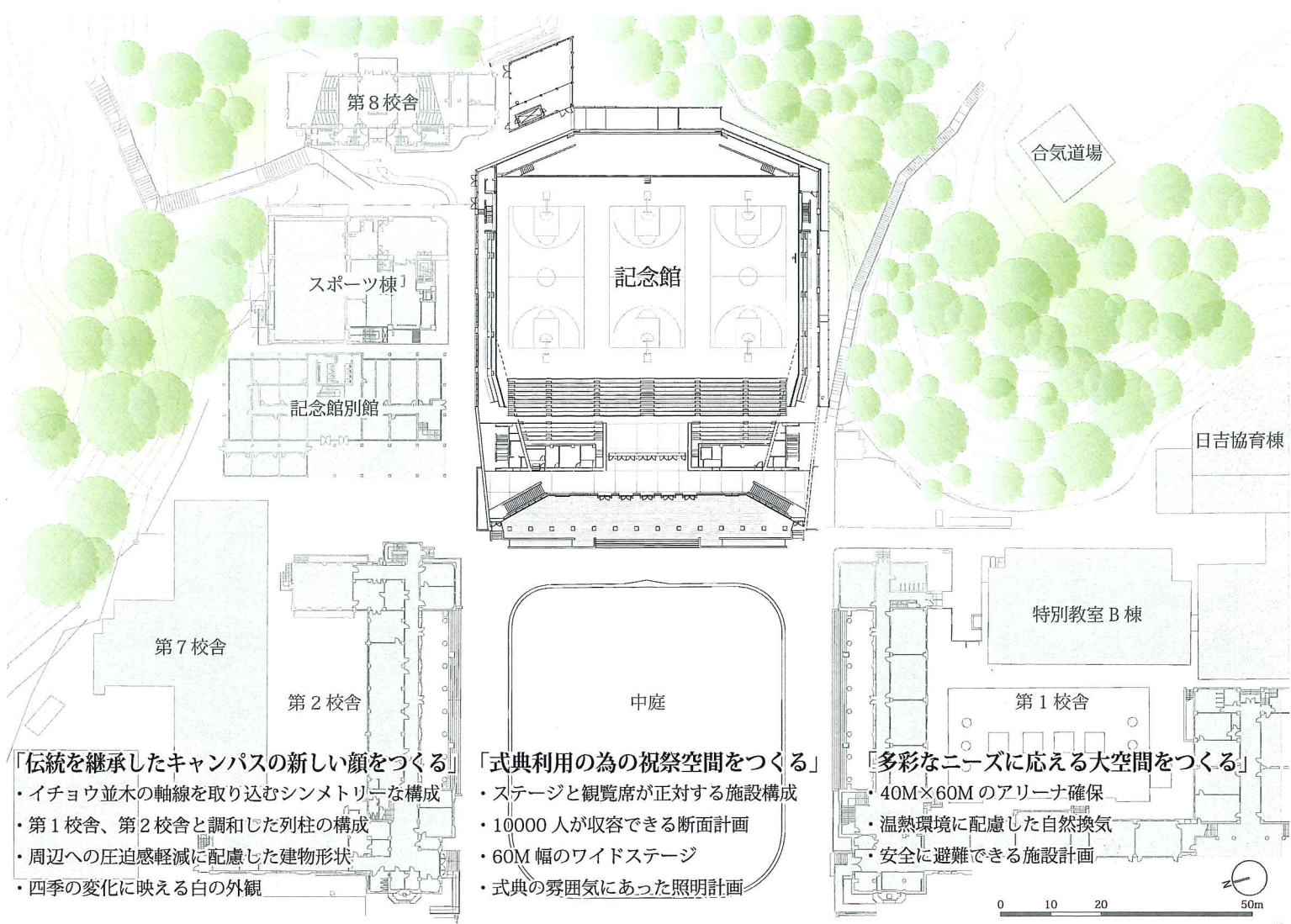


2018年7月4日
慶應義塾大学（日吉）記念館建て替え工事



「伝統を継承したキャンパスの新しい顔をつくる」

- ・イチョウ並木の軸線を取り込むシンメトリーな構成
- ・第1校舎、第2校舎と調和した列柱の構成
- ・周辺への圧迫感軽減に配慮した建物形状
- ・四季の変化に映える白の外観

「式典利用の為の祝祭空間をつくる」

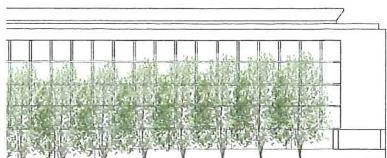
- ・ステージと観覧席が正対する施設構成
- ・10000人が収容できる断面計画
- ・60M幅のワイドステージ
- ・式典の雰囲気にあった照明計画

「多彩なニーズに応える大空間をつくる」

- ・40M×60Mのアリーナ確保
- ・温熱環境に配慮した自然換気
- ・安全に避難できる施設計画

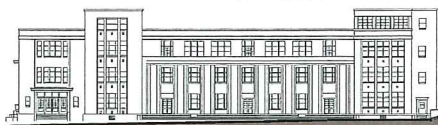


来往舎



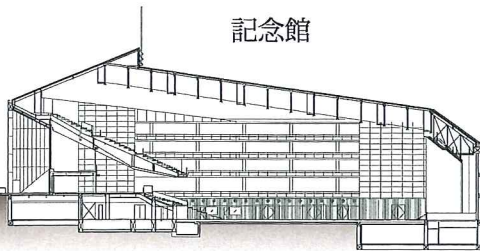
銀杏並木

第2校舎



中庭

記念館



0 10 20 50m



建築主

学校法人 慶應義塾

設計監理監修

株式会社三菱地所設計

設計・監理

鹿島建設株式会社

施工

鹿島建設株式会社
株式会社弘電社
斎久工業株式会社

《敷地概要》

所在地

神奈川県横浜市港北区日吉4丁目1番1号

地域地区

第一種中高層住居専用地域、準住居地域

第一種低層住居専用地域

《建築概要》

主要用途

学校（体育館）

敷地面積

351,415.92 m²（日吉キャンパス全体）

建築面積

5,617.89 m²

延床面積

12,575.74 m²

規模

地上5階建て、地下1階

構造

鉄筋コンクリート造、一部鉄骨造

基礎形式

直接基礎